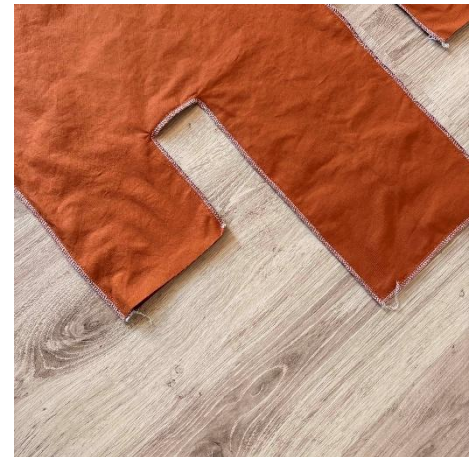
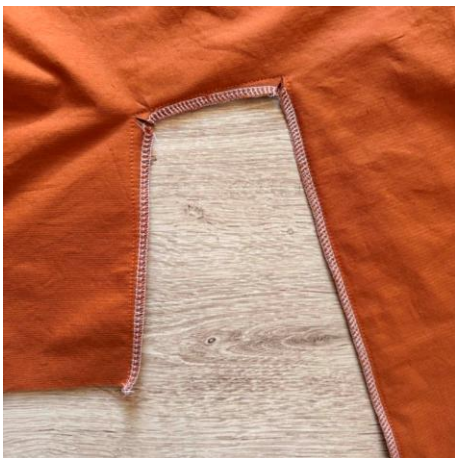


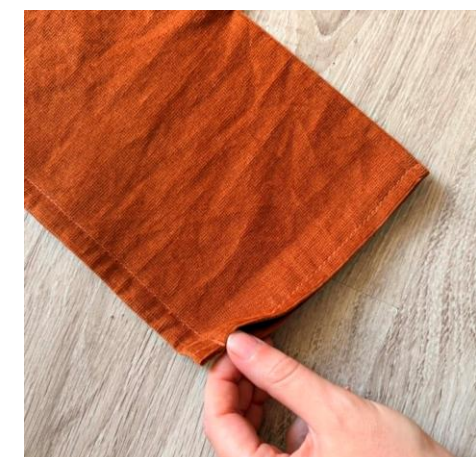
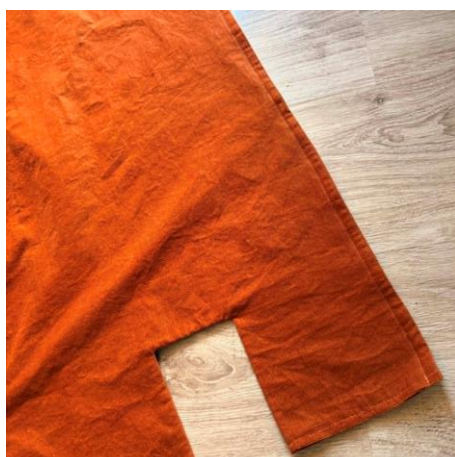
1, Hlavní díly položíme na sebe líc na líc a po obvodu sešpendlíme. Díly sešijeme na rovnostehu - pouze otvory „nohavic“ necháme nesešíté. Švy začistíme cikcakem nebo na OL.



2, Vnitřní rožky nastříháme až ke švu. Lemy nohavic začistíme, založíme dovnitř a rovným stehem prošijeme.



3, Hnízdečko přetočíme, srovnáme a vyžehlíme. Rovným stehem ho po obvodu prošijeme (cca 1,5-2 cm) od okraje. Vytvoříme tak tunýlek pro šňůru.



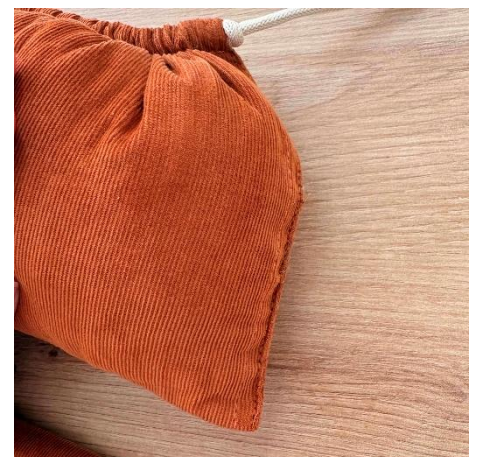
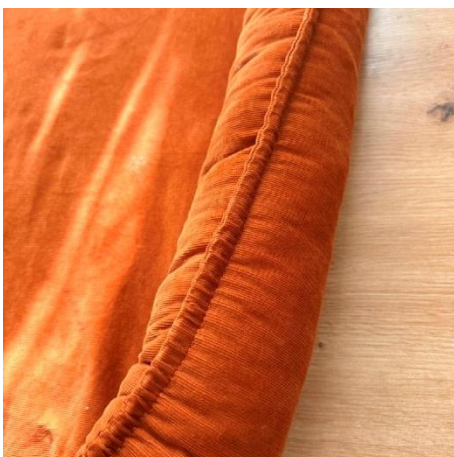
4, Na hlavní díl si křídou obkreslíme místo polstrování. Vatelin vložíme nohavicí dovnitř, srovnáme a v místě značení křídou důkladně našpendlíme.



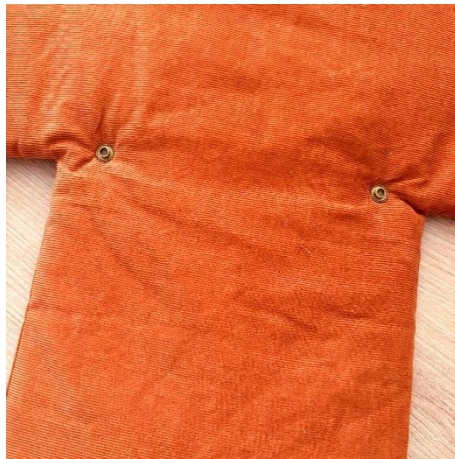
5, Rovným stehem po křídě hnízdečko s vatínem prošijeme. Tunýlkem provlékneme šňůru.



6, Nohavicemi naplníme obvod dutým vláknem. Konce nohavic zašpendlíme a potom buď ručně nebo rovnostehem u okraje prošijeme.



7, Na „kryt“ vázání si nanýtujeme dle obrázku druky.



8, U zadních dílů prostěradla založíme lem nadvkrát (2 x 1 cm) založíme a rovným stehem prošijeme.



9, Položíme na sebe líc na líc přední část prostěradla a zadní díly (zadní díly se překrývají) – po obvodu je sešpendlíme, rovným stehem sešijeme a šev začistíme cikcakem nebo na OL.

